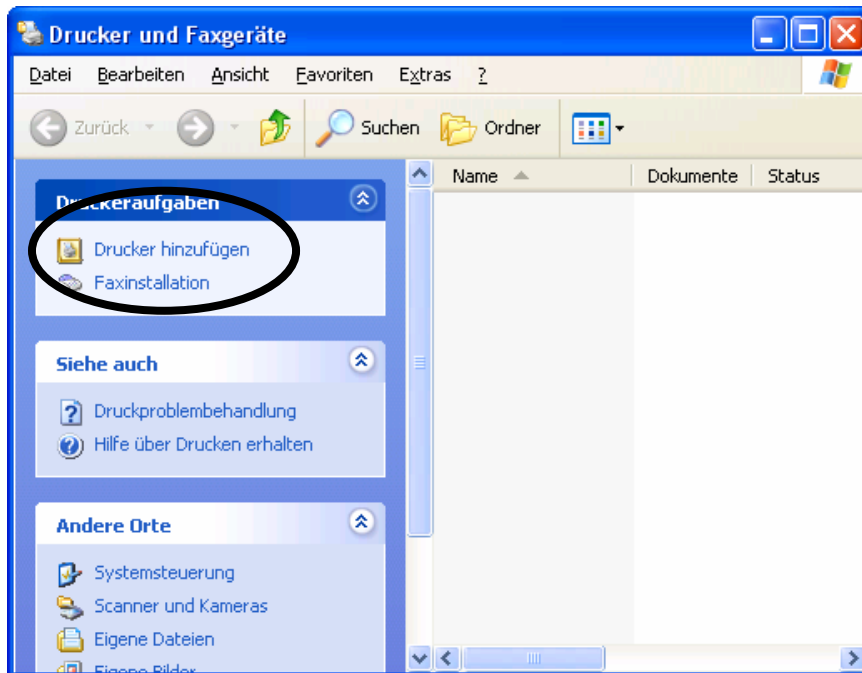


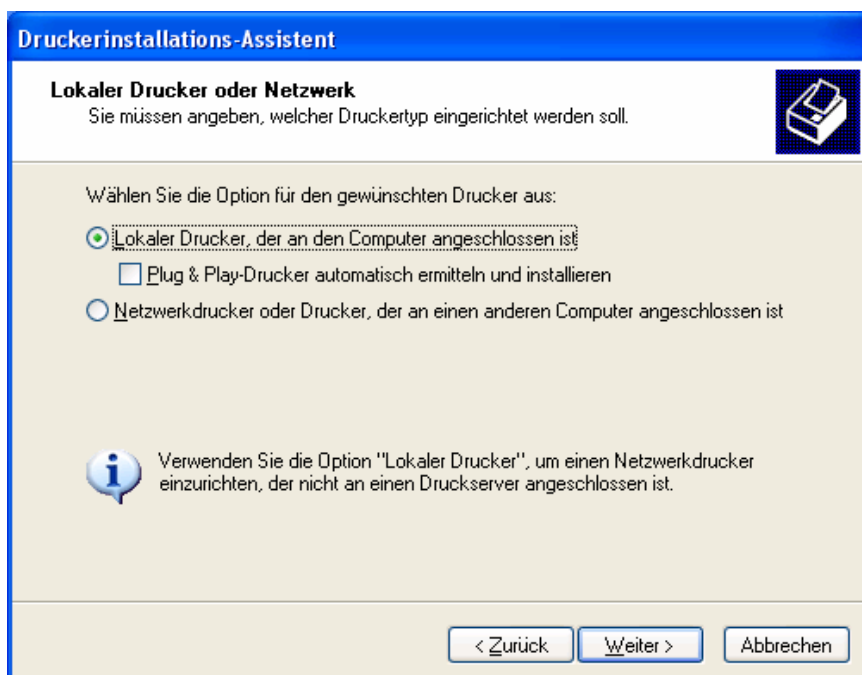
Plot Dateien unter Windows XP erstellen

Um eine Plot Datei unter Windows zu erstellen muss zunächst ein Druckertreiber installiert werden. Dazu klicken Sie auf **Start**, dann auf **Drucker und Faxgeräte**. Anschließend auf **Drucker hinzufügen**.



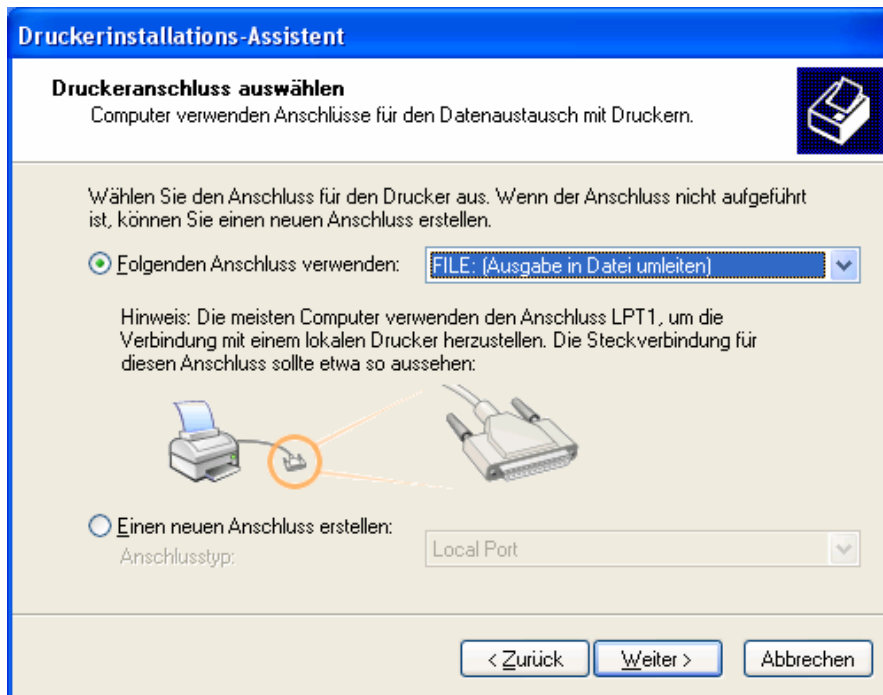
Der Druckerinstallationsassistent öffnet sich. Klicken Sie auf **Weiter**.

Lokaler Drucker, der an den Computer angeschlossen ist zu aktivieren, das Häkchen *Plug and Play Drucker suchen und installieren* entfernen.



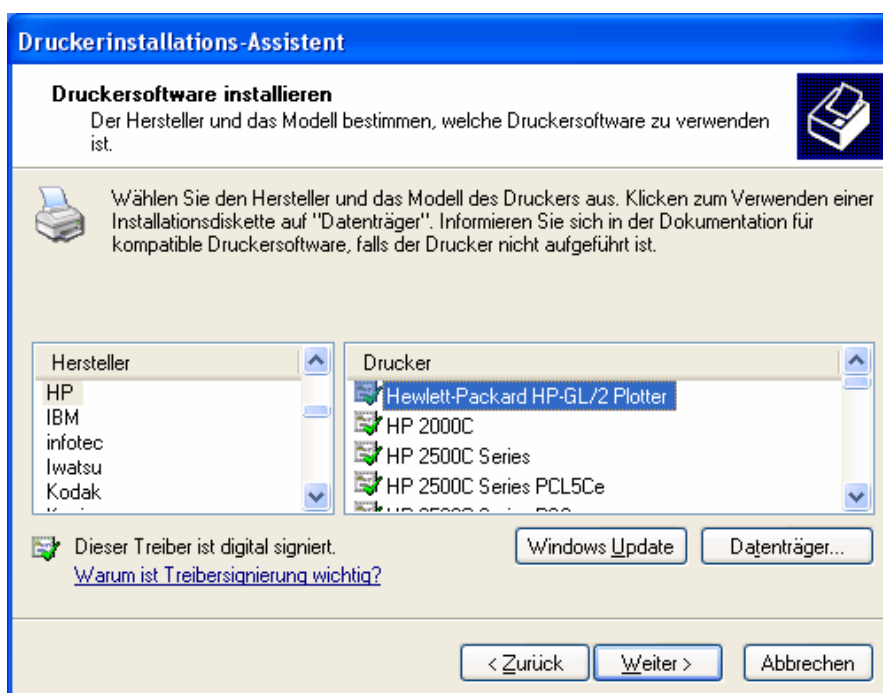
Auf **Weiter** klicken.

Aus den Möglichkeiten unter **Folgenden Anschluss verwenden** ist FILE: [Ausgabe in Datei umleiten] auszuwählen.

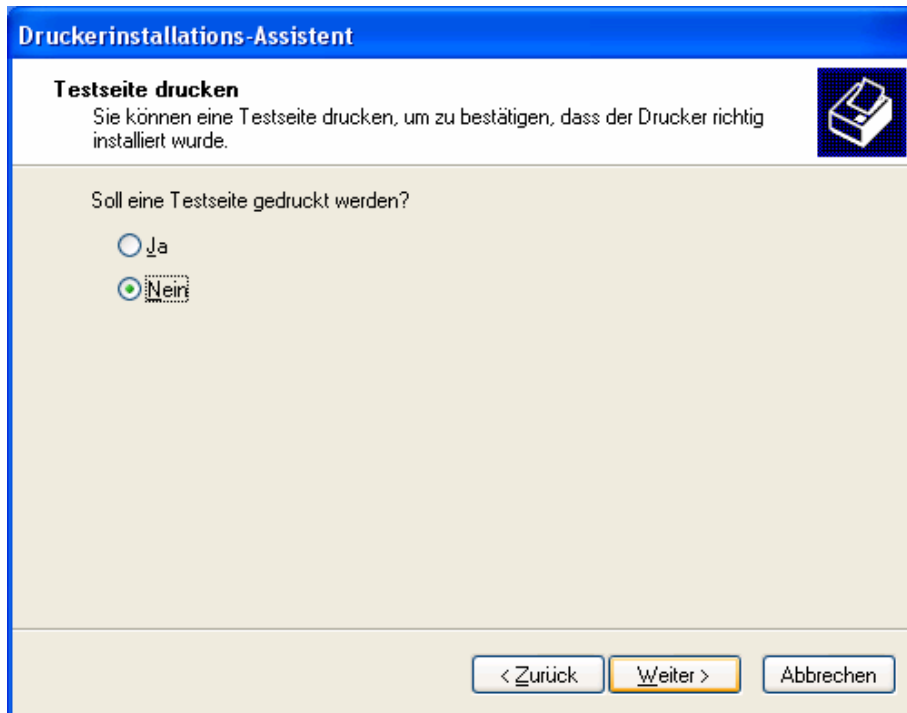


Auf **Weiter** klicken.

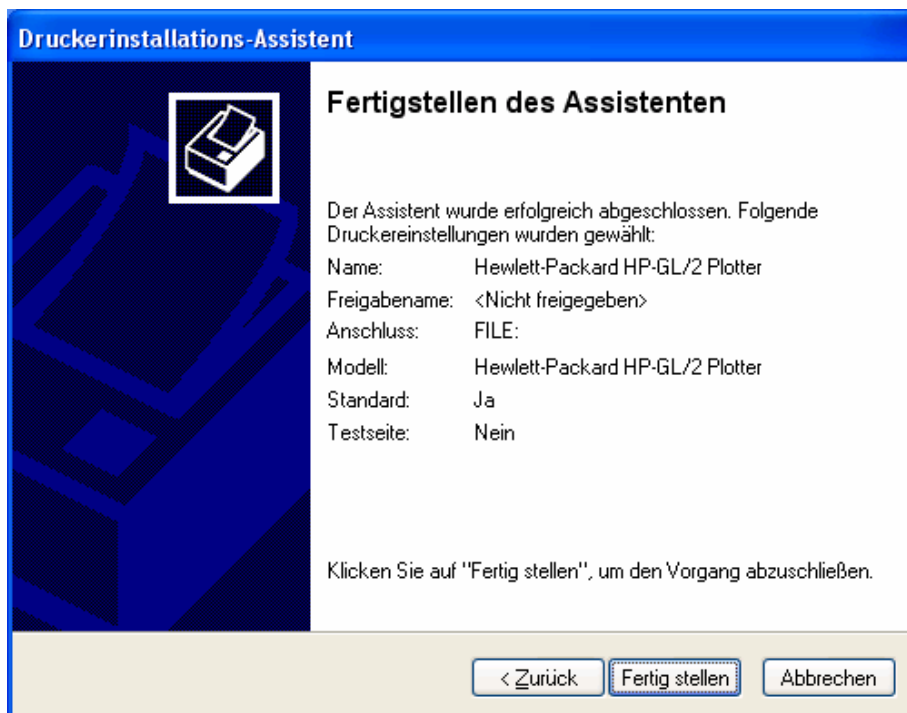
Im linken Bereich die Druckertreiber von HP auswählen. Im rechten Bereich auf den obersten nun angezeigten Treiber klicken - namens Hewlett-Packard HP-GL/2 Plotter.



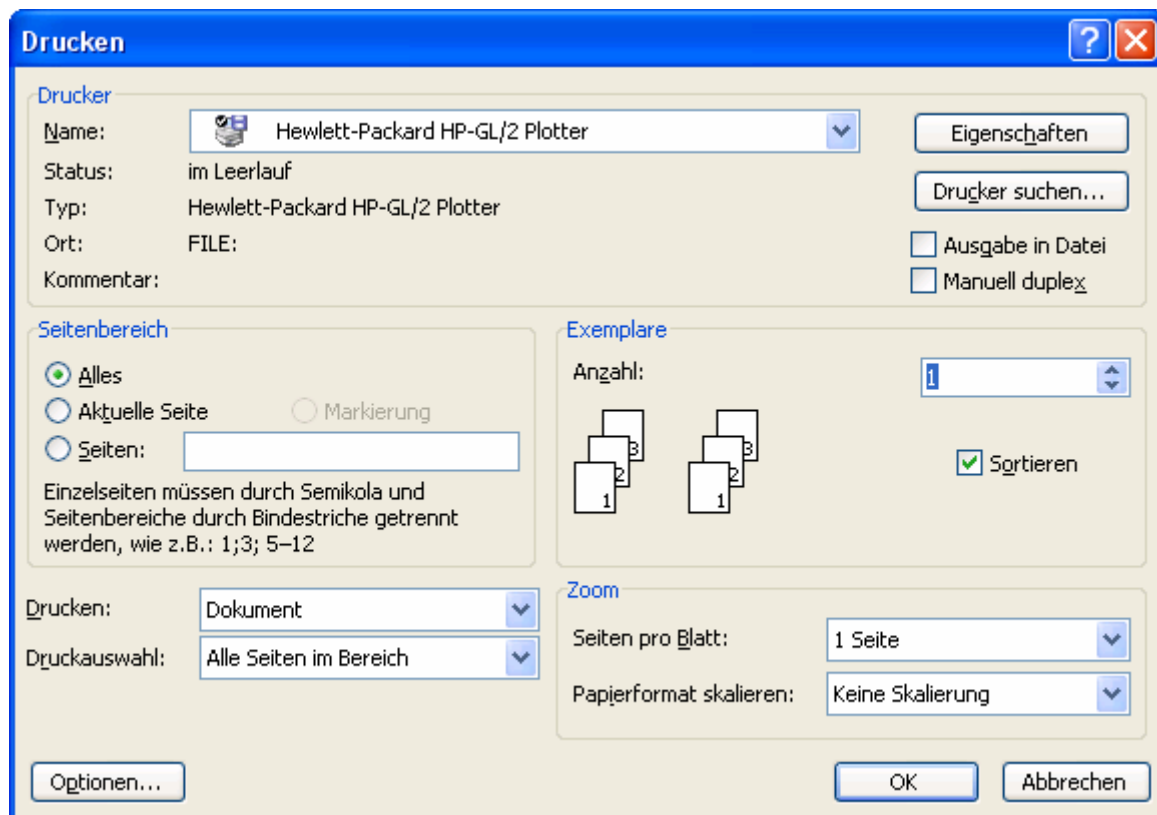
Drei Mal auf **Weiter** klicken.



Unter Soll eine Testseite gedruckt werden "Nein" anwählen.
Auf **Weiter** klicken.



Auf **Fertig stellen** klicken. Das System kennt nun einen neuen "virtuellen" Drucker der anstatt einem Ausdruck eine Datei erzeugt.



Unter dem entsprechenden Anwendungsprogramm wie beim ganz normalen Drucken auf Datei dann Drucken klicken und den HPGL2 Drucker auswählen. Die Datei die nun erzeugt wird hat entweder die Endung .prn oder .plt, diese Datei kann dann bei uns bis zu einer Größe von A0 geplottet werden (allerdings nur schwarz-weiß).